

包装规格

产品尺寸	包装尺寸	每箱数量	毛重
85mm * 85mm * 52mm	100mm * 100mm * 70mm	1	123g/carton

操作指南

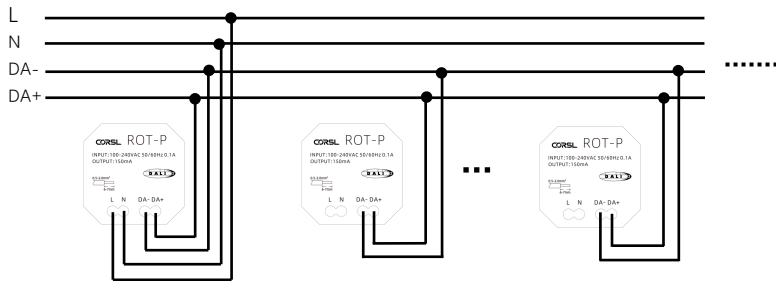
- 作为**标准输入设备**使用：设备出厂默认设置为“输入设备”模式，可通过 DALI 总线上支持 IEC 62386-103 标准的上层中央控制单元对其进行编址与配置。
- 作为**应用控制器**使用：需借助 DALI-Config 软件与 DMUmini 配置工具，先为设备分配地址，再将其激活为“应用控制器”模式，随后进行功能配置或参数设定。
- 其他详细说明请参阅用户手册。

产品特性

- 符合 IEC 62386-101、IEC 62386-102、IEC 62386-103、IEC 62386-301、IEC 62386-302 第 2 版 标准。
- 兼容市场上主流 DALI 系统。
- 当'L'、'N'接 AC 供电时，ROT-P 内部集成的 150mA DALI 总线电源可用来给 DALI 总线供电。
- 当'L'、'N'不接 AC 供电时，ROT-P 直接通过 DALI 总线取电工作。
- 支持安装于标准 86 型暗装底盒。
- 防护等级：IP20

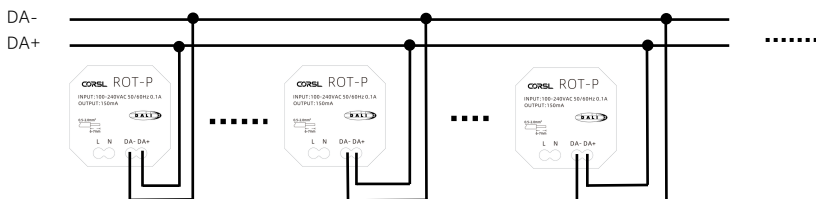
接线图

- ROT-P 给 DALI 总线电源供 150mA DALI 总线电源



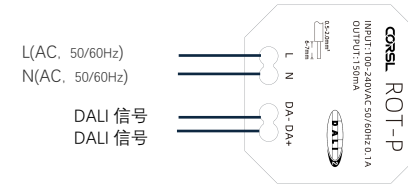
注意：DALI 总线只能由一个 DALI 总线电源供电。

- ROT-P 在线取电



功能介绍

- 端子说明

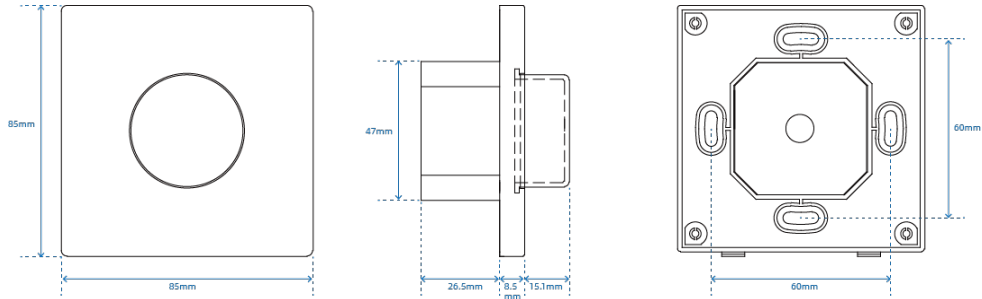


端子类型	螺钉连接端子
单芯线	0.5 ... 2.0 mm ² (21 ... 14AWG)
多股线	0.5 ... 2.0 mm ² (21 ... 14AWG)
使用线端压接端子	0.3 ... 1.5 mm ²
剥线长度	6 ~ 7mm

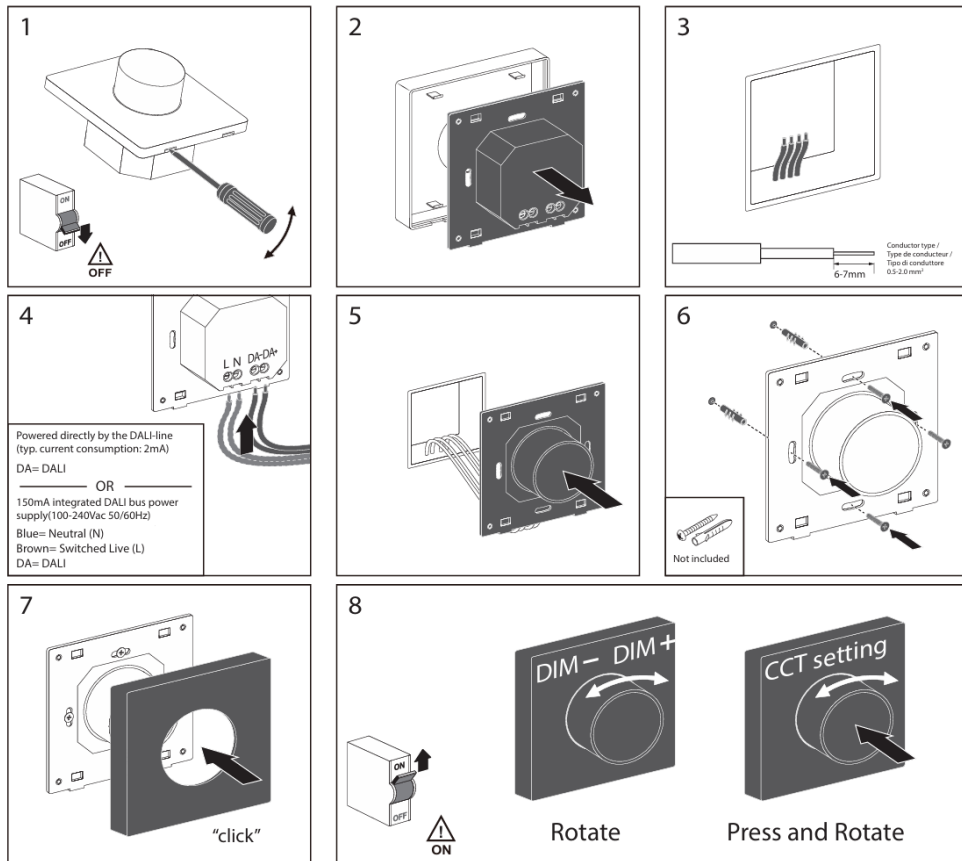
产品参数

'L'、'N'接 AC 供电	
输入类型	AC
标识	L, N
输入电压范围	100~240Vac, 50Hz / 60Hz
最大输入电流	100mA
输出	DA+, DA-
输出类型	DALI
'L'、'N'不接 AC 供电	
输入	9.5 V ... 22.5 V DC (符合 IEC 62386 标准)
额定输入电流	2mA
峰值输入电流	8mA

产品尺寸



安装示意图



DALI-2 ROT-P 快速上手指南

注意事项

- 本设备的安装必须在系统完全断电状态下进行，且仅可由具备专业资质的人员操作。
- 安装时须严格遵守国家有关电气装置施工的相关法规与标准。
- 接线应作为永久性固定安装，并确保在干燥、清洁的环境中进行。
- 本产品不具备防水功能，请勿将其置于潮湿或高湿环境中。
- 接线前务必切断电源，以防触电或设备损坏。
- 请确保所有接线牢固可靠，避免松动或接触不良。
- 上电调试前，必须确认所有接线正确无误。
- 如设备发生故障，请勿擅自拆解或维修；如有疑问，请及时联系供应商或授权技术人员。

五年质保

1. 购买 CROSL LED 控制器产品，即可享受终身技术支持及保修服务。

- 免费保修：自购买之日起五年内，如产品出现非人为的质量问题，CROSL 将提供免费维修或更换服务。
- 有偿保修：超过五年免费保修期的产品，将根据实际维修所需材料收取适当费用。

2. 以下情况不属于免费保修或更换范围：

- 因人为因素导致的损坏，例如：接入过高电压、过载运行、操作不当等；
- 产品外观严重破损、变形；
- 因自然灾害、火灾、雷击等不可抗力因素造成的损坏；
- 产品已停产并被新型号替代（即原型号不再提供备件支持）。